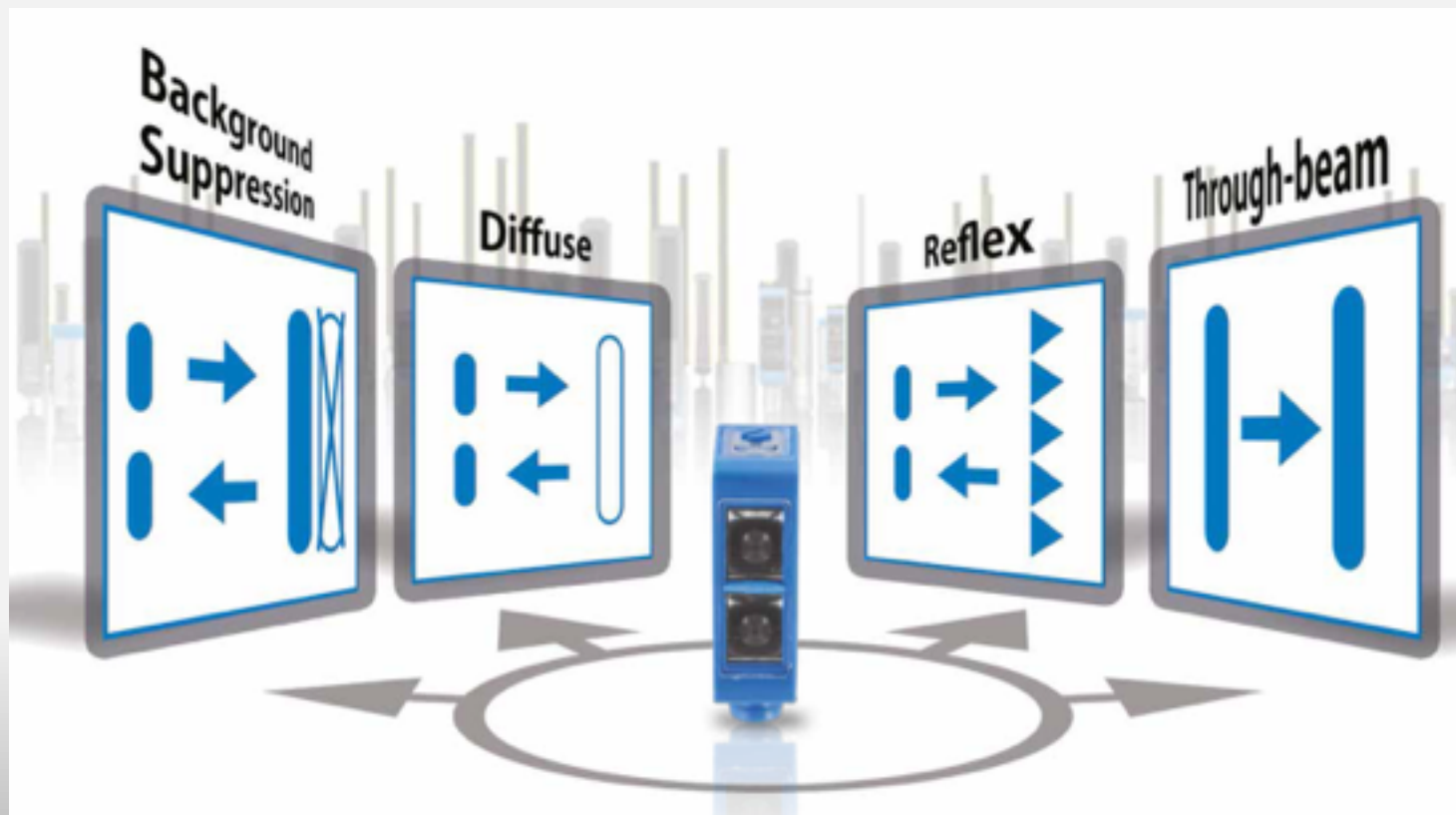




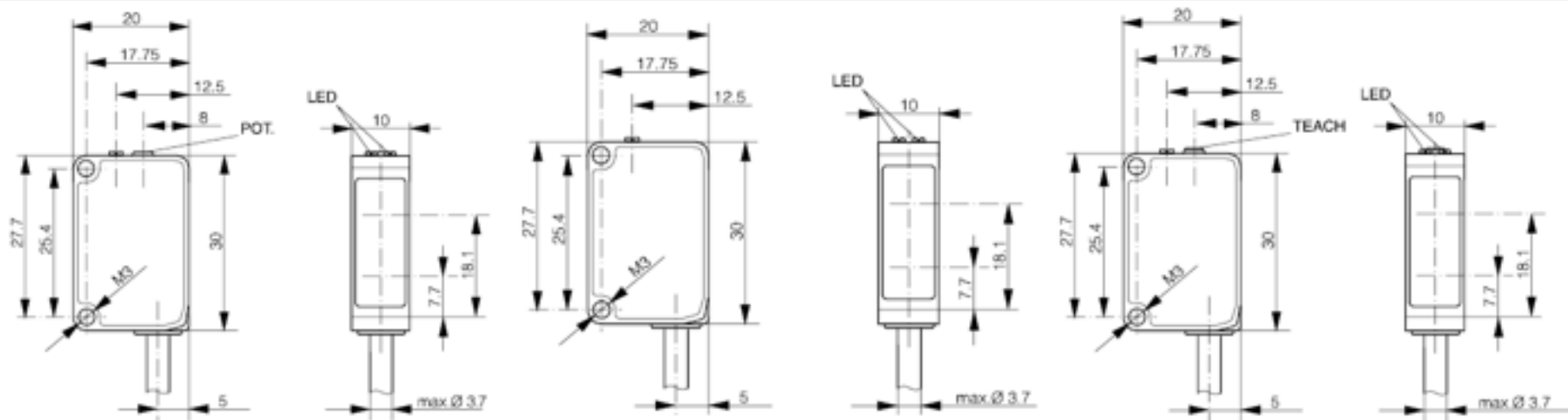
Fotoelektryczne miniaturowe czujniki prostopadłościenne C23



Pierre Denervaud, Product Manager Photoelectric Sensors

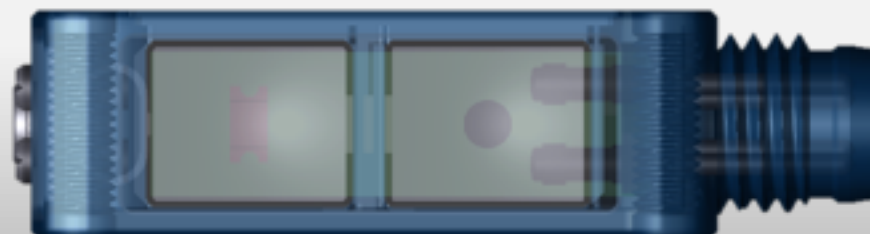
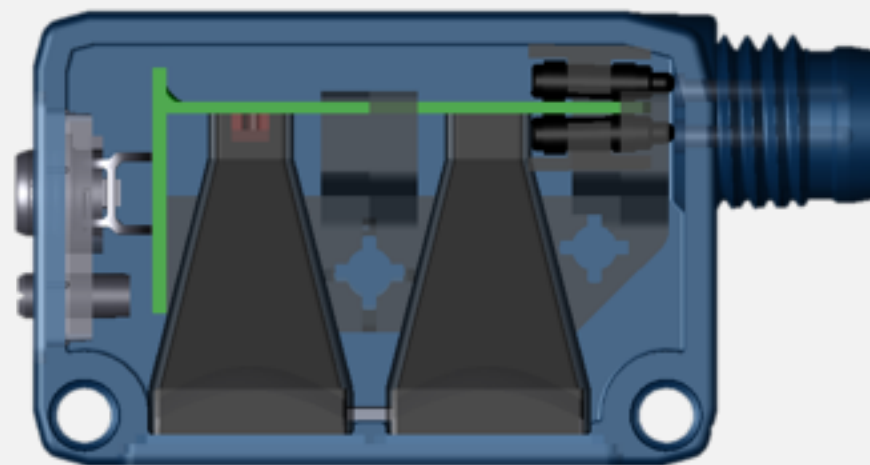
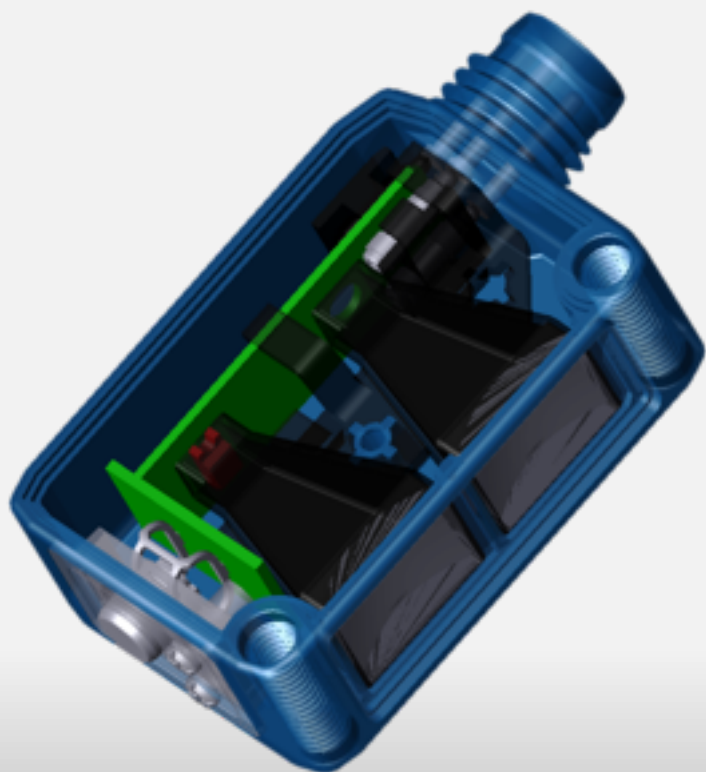
Seria C23 wymiary

- ✓ 20 mm x 30 mm x 10 mm
- ✓ Gwintowane otwory montażowe M3 z przodu obudowy w odstępie 25,4mm
 - kompatybilne z produktami marki SICK, OMRON, BANNER i KEYENCE
- ✓ Różne wersje obudów zakończone przewodem lub wtyczką M8:
 - z potencjometrem, bez regulacji oraz z przyciskiem uczenia





Seria C23 – konstrukcja obudowy





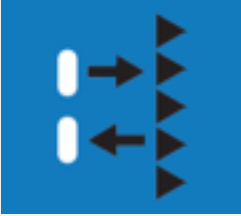
Czujniki odbiciowe

- ✓ Zasięg działania typ. max.: 3...1'500mm
- ✓ Strefa działania: 5...1200mm
- ✓ Dioda LED, czerwona 630nm
- ✓ Średnica plamki światła: fi 15mm przy 500mm, fi 26mm przy 1m
- ✓ IO-Link (czujniki o polaryzacji PNP)
- ✓ Regulacja czułości przez $\frac{3}{4}$ obrotu potencjometra
- ✓ Dostępne specjalne wykonania czujników PNP bez potencjometra i z ustawieniem czułości poprzez IO-Link
- ✓ Częstotliwość przełączania: $\leq 1,5$ kHz (tryb „normal”), ≤ 500 Hz (tryb „fine”), ≤ 5 kHz (tryb „fast”), opcjonalnie do wyboru poprzez IO-Link tryb „fine” i „fast”
- ✓ Kalibrowany zasięg
- ✓ Odporność na zakłócenia powodowane pracą innych sensorów (Crosstalk immunity)



Przegląd czujników odbiciowych

Symbol CTX	Typ	Ustawienie czułości	Podłączenie	Polaryzacja	Wyjście1	Wyjście2	IO-Link
LTR-C23PA-PMK-403	Odbiciowy	Potencjometr	Przewód 3-pinowy	PNP	Jasny-on		Tak
LTR-C23PA-PMK-603	Odbiciowy	Potencjometr	Przewód 4-pinowy	PNP	Jasny-on	Ciemny-on	Tak
LTR-C23PA-PMK-60C	Odbiciowy	Potencjometr	Przewód 4-pinowy	PNP	Jasny-on	Stability alarm	Tak
LTR-C23PA-PMK-301	Odbiciowy	Potencjometr	Przewód 3-pinowy	NPN	Jasny-on		Brak
LTR-C23PA-PMK-101	Odbiciowy	Potencjometr	Przewód 4-pinowy	NPN	Jasny-on	Ciemny-on	Brak
LTR-C23PA-PMK-10A	Odbiciowy	Potencjometr	Przewód 4-pinowy	NPN	Jasny-on	Stability alarm	Brak
LTR-C23PA-PMS-403	Odbiciowy	Potencjometr	Wtyk M8 3-pinowy	PNP	Jasny-on		Tak
LTR-C23PA-PMS-603	Odbiciowy	Potencjometr	Wtyk M8 4-pinowy	PNP	Jasny-on	Ciemny-on	Tak
LTR-C23PA-PMS-60C	Odbiciowy	Potencjometr	Wtyk M8 4-pinowy	PNP	Jasny-on	Stability alarm	Tak
LTR-C23PA-PMS-301	Odbiciowy	Potencjometr	Wtyk M8 3-pinowy	NPN	Jasny-on		Brak
LTR-C23PA-PMS-101	Odbiciowy	Potencjometr	Wtyk M8 4-pinowy	NPN	Jasny-on	Ciemny-on	Brak
LTR-C23PA-PMS-10A	Odbiciowy	Potencjometr	Wtyk M8 4-pinowy	NPN	Jasny-on	Stability alarm	Brak
LTR-C23PA-NMK-403	Odbiciowy	Tylko IO-Link	Przewód 3-pinowy	PNP	Jasny-on		Tak
LTR-C23PA-NMS-403	Odbiciowy	Tylko IO-Link	Wtyk M8 3-pinowy	PNP	Jasny-on		Tak



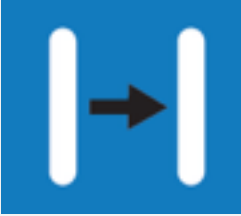
Czujniki refleksyjne

- ✓ Zasięg działania typ. max.: 20...8'000mm z lusterkiem LXR-0000-084
- ✓ Strefa działania: 30...6'000mm z lusterkiem LXR-0000-084
- ✓ Dioda LED, czerwona 630nm
- ✓ Średnica plamki światła: fi 30mm przy 1m, fi 140mm przy 6m
- ✓ Filtr polaryzacyjny
- ✓ IO-Link (czujniki o polaryzacji PNP)
- ✓ Regulacja czułości poprzez IO-Link
- ✓ Częstotliwość przełączania: $\leq 1,5$ kHz (tryb „normal”), ≤ 500 Hz (tryb „fine”), ≤ 5 kHz (tryb „fast”), opcjonalnie do wyboru poprzez IO-Link tryb „fine” i „fast”
- ✓ Kalibrowany zasięg
- ✓ Odporność na zakłócenia powodowane pracą innych sensorów (Crosstalk immunity)



Przegląd czujników refleksyjnych

Symbol CTX	Typ	Ustawienie czułości	Podłączenie	Polaryzacja	Wyjście1	Wyjście2	IO-Link
LRR-C23PA-NMK-404	Retro-refleksyjny	Tylko IO-Link	Przewód 3-pinowy	PNP	Ciemny-on		Tak
LRR-C23PA-NMK-603	Retro-refleksyjny	Tylko IO-Link	Przewód 4-pinowy	PNP	Jasny-on	Ciemny-on	Tak
LRR-C23PA-NMK-60D	Retro-refleksyjny	Tylko IO-Link	Przewód 4-pinowy	PNP	Ciemny-on	Stability alarm	Tak
LRR-C23PA-NMK-302	Retro-refleksyjny	Brak	Przewód 3-pinowy	NPN	Ciemny-on		Brak
LRR-C23PA-NMK-101	Retro-refleksyjny	Brak	Przewód 4-pinowy	NPN	Jasny-on	Ciemny-on	Brak
LRR-C23PA-NMK-10B	Retro-refleksyjny	Brak	Przewód 4-pinowy	NPN	Ciemny-on	Stability alarm	Brak
LRR-C23PA-NMS-404	Retro-refleksyjny	Tylko IO-Link	Wtyk M8 3-pinowy	PNP	Ciemny-on		Tak
LRR-C23PA-NMS-603	Retro-refleksyjny	Tylko IO-Link	Wtyk M8 4-pinowy	PNP	Jasny-on	Ciemny-on	Tak
LRR-C23PA-NMS-60D	Retro-refleksyjny	Tylko IO-Link	Wtyk M8 4-pinowy	PNP	Ciemny-on	Stability alarm	Tak
LRR-C23PA-NMS-302	Retro-refleksyjny	Brak	Wtyk M8 3-pinowy	NPN	Ciemny-on		Brak
LRR-C23PA-NMS-101	Retro-refleksyjny	Brak	Wtyk M8 4-pinowy	NPN	Jasny-on	Ciemny-on	Brak
LRR-C23PA-NMS-10B	Retro-refleksyjny	Nie	Wtyk M8 4-pinowy	NPN	Ciemny-on	Stability alarm	Brak



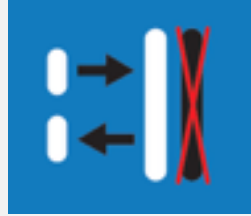
Bariery jednodrogowe

- ✓ Zasięg działania typ. max.: 0...30'000mm
- ✓ Strefa działania: 0...25'000mm
- ✓ Dioda LED, czerwona 630nm
- ✓ Średnica wiązki laserowej: ϕ 15mm przy 300mm, ϕ 120mm przy 4m, ϕ 300mm przy 10m
- ✓ IO-Link (czujniki o polaryzacji PNP)
- ✓ Regulacja czułości poprzez IO-Link
- ✓ Częstotliwość przełączania: $\leq 1,5$ kHz (tryb „normal”), ≤ 500 Hz (tryb „fine”), ≤ 5 kHz (tryb „fast”), opcjonalnie do wyboru poprzez IO-Link tryb „fine” i „fast”
- ✓ Kalibrowany zasięg
- ✓ Crosstalk immunity - Odporność na zakłócenia powodowane pracą innych sensorów poprzez sparowanie nadajnika i odbiornika na tej samej częstotliwości działania poprzez IO-Link (10 dostępnych częstotliwości działania)



Przegląd barier jednodrogowych

Symbol CTX	Typ	Ustawienie czułości	Podłączenie	Polaryzacja	Wyjście1	Wyjście2	IO-Link
LLR-C23PA-NMK-400	Nadajnik bariery jednodrogowej		Przewód 3-pinowy				Tak
LLR-C23PA-NMS-400	Nadajnik bariery jednodrogowej		Wtyk M8 3-pinowy				Tak
LLR-C23PA-NMK-404	Odbiornik bariery jednodrogowej	Tylko IO-Link	Przewód 3-pinowy	PNP	Ciemny-on		Tak
LLR-C23PA-NMK-603	Odbiornik bariery jednodrogowej	Tylko IO-Link	Przewód 4-pinowy	PNP	Light-on	Ciemny-on	Tak
LLR-C23PA-NMK-60D	Odbiornik bariery jednodrogowej	Tylko IO-Link	Przewód 4-pinowy	PNP	Ciemny-on	Stability alarm	Tak
LLR-C23PA-NMK-302	Odbiornik bariery jednodrogowej	Brak	Przewód 3-pinowy	NPN	Ciemny-on		Brak
LLR-C23PA-NMK-101	Odbiornik bariery jednodrogowej	Brak	Przewód 4-pinowy	NPN	Light-on	Ciemny-on	Brak
LLR-C23PA-NMK-10B	Odbiornik bariery jednodrogowej	Brak	Przewód 4-pinowy	NPN	Ciemny-on	Stability alarm	Brak
LLR-C23PA-NMS-404	Odbiornik bariery jednodrogowej	Tylko IO-Link	Wtyk M8 3-pinowy	PNP	Ciemny-on		Tak
LLR-C23PA-NMS-603	Odbiornik bariery jednodrogowej	Tylko IO-Link	Wtyk M8 4-pinowy	PNP	Light-on	Ciemny-on	Tak
LLR-C23PA-NMS-60D	Odbiornik bariery jednodrogowej	Tylko IO-Link	Wtyk M8 4-pinowy	PNP	Ciemny-on	Stability alarm	Tak
LLR-C23PA-NMS-302	Odbiornik bariery jednodrogowej	Brak	Wtyk M8 3-pinowy	NPN	Ciemny-on		Brak
LLR-C23PA-NMS-101	Odbiornik bariery jednodrogowej	Brak	Wtyk M8 4-pinowy	NPN	Light-on	Ciemny-on	Brak
LLR-C23PA-NMS-10B	Odbiornik bariery jednodrogowej	Brak	Wtyk M8 4-pinowy	NPN	Ciemny-on	Stability alarm	Brak



Czujniki z eliminacją promieniowania tła z potencjometrem

- ✓ Zasięg działania typ. max.: 10...300 mm
- ✓ Strefa działania: 15...250 mm
- ✓ Pinpoint LED 640 nm
- ✓ Średnica wiązki laserowej: \varnothing 6 mm przy 100 mm, \varnothing 10 mm przy 300 mm
- ✓ IO-Link (czujniki o polaryzacji PNP)
- ✓ Regulacja czułości przez $\frac{3}{4}$ obrotu potencjometra
- ✓ Doskonała reakcja na standardowe obiekty czarne/białe
- ✓ Częstotliwość przełączania: \leq 1,5 kHz (tryb „normal”), \leq 500 Hz (tryb „fine”), \leq 5kHz (tryb „fast”), opcjonalnie do wyboru poprzez IO-Link tryb „fine” i „fast”
- ✓ Kalibrowany zasięg
- ✓ Odporność na zakłócenia powodowane pracą innych sensorów (Crosstalk immunity)



Przegląd czujników z eliminacją promieniowania tła

Symbol CTX	Typ	Ustawienie czułości	Podłączenie	Polaryzacja	Wyjście1	Wyjście2	IO-Link
LHR-C23PA-PMK-403	Czujnik z eliminacją promieniowania tła	Potencjometr	Przewód 3-pinowy	PNP	Jasny-on		Tak
LHR-C23PA-PMK-603	Czujnik z eliminacją promieniowania tła	Potencjometr	Przewód 4-pinowy	PNP	Jasny-on	Ciemny-on	Tak
LHR-C23PA-PMK-60C	Czujnik z eliminacją promieniowania tła	Potencjometr	Przewód 4-pinowy	PNP	Jasny-on	Stability alarm	Tak
LHR-C23PA-PMK-301	Czujnik z eliminacją promieniowania tła	Potencjometr	Przewód 3-pinowy	NPN	Jasny-on		Brak
LHR-C23PA-PMK-101	Czujnik z eliminacją promieniowania tła	Potencjometr	Przewód 4-pinowy	NPN	Jasny-on	Ciemny-on	Brak
LHR-C23PA-PMK-10A	Czujnik z eliminacją promieniowania tła	Potencjometr	Przewód 4-pinowy	NPN	Jasny-on	Stability alarm	Brak
LHR-C23PA-PMS-403	Czujnik z eliminacją promieniowania tła	Potencjometr	Wtyk M8 3-pinowy	PNP	Jasny-on		Tak
LHR-C23PA-PMS-603	Czujnik z eliminacją promieniowania tła	Potencjometr	Wtyk M8 4-pinowy	PNP	Jasny-on	Ciemny-on	Tak
LHR-C23PA-PMS-60C	Czujnik z eliminacją promieniowania tła	Potencjometr	Wtyk M8 4-pinowy	PNP	Jasny-on	Stability alarm	Tak
LHR-C23PA-PMS-301	Czujnik z eliminacją promieniowania tła	Potencjometr	Wtyk M8 3-pinowy	NPN	Jasny-on		Brak
LHR-C23PA-PMS-101	Czujnik z eliminacją promieniowania tła	Potencjometr	Wtyk M8 4-pinowy	NPN	Jasny-on	Ciemny-on	Brak
LHR-C23PA-PMS-10A	Czujnik z eliminacją promieniowania tła	Potencjometr	Wtyk M8 4-pinowy	NPN	Jasny-on	Stability alarm	Brak